

بِسْمِ اللَّهِ الرَّحْمَنِ الرَّحِيمِ

المقدمة:

تحرص الدول على تعليم أبنائها وإكسابهم المعارف والمهارات اللازمة مما يعزز مفهوم التنمية البشرية وخلق الكوادر والكفاءات في مختلف مجالات الحياة.

وانطلاقاً من إحساسها بواجبها، تضع جامعة نالوت هذا الدليل بين يدي طلابها الأعزاء والذين سيكونون رواد هذا المجتمع ليكون نبراساً يسترشدون به لمعرفة كل ما يلزمهم من أمور حول الدراسة في كليات الجامعة من تسجيل ونظام وحقوق وواجبات.

وبهذه المناسبة يسرنا أن نحیی السادة مجلس الجامعة وأعضاء هيئة التدريس والموظفين بإدارات وكليات الجامعة على ما بذلوه وببذلونه من مجهودات في سبيل الرقي بسير العملية التعليمية والعملية، كما يسرنا أن نحیی أبنائنا الطلبة والطالبات على اختيارهم جامعة نالوت ونتمنى لهم التوفيق والنجاح، ونحثهم على بذل الجهد للحصول على نتائج إيجابية ومتميزة ليساهموا في شق طريق التقدم والتطور لهذا البلد.

ان هذا الدليل هو عبارة عن توضیح ما ورد في اللوائح وقوانين من الجهات المختصة بتنظيم التعليم العالي في ليبيا واللوائح الداخلية لكليات التربية بالجامعة، ولبناء شخصية الطالب بهدف مساعدة الطالب على الاعتماد على نفسه وتطويرها وفي هذا الإطار الأكاديمي وسعياً لإدارة جامعة نالوت إلى استكمال تنظيم البرامج التعليمية الصادرة من كليات التربية بالجامعة، حيث تم إعداد الطبعة الأولى من دليل كليات التربية بجامعة نالوت للعام الجامعي 2020/2019 م بحيث يشمل العديد من الجوانب الأكاديمية التي

تساعد أبنائنا الطلبة لتوضيح حقوقهم وواجباتهم واللوائح المرتبطة بذلك، ولقد تم وضع هذا الدليل الشامل لكافة الطلبة بموقع الجامعة، فنأمل الاستلام الاطلاع والاحتفاظ بنسختك.

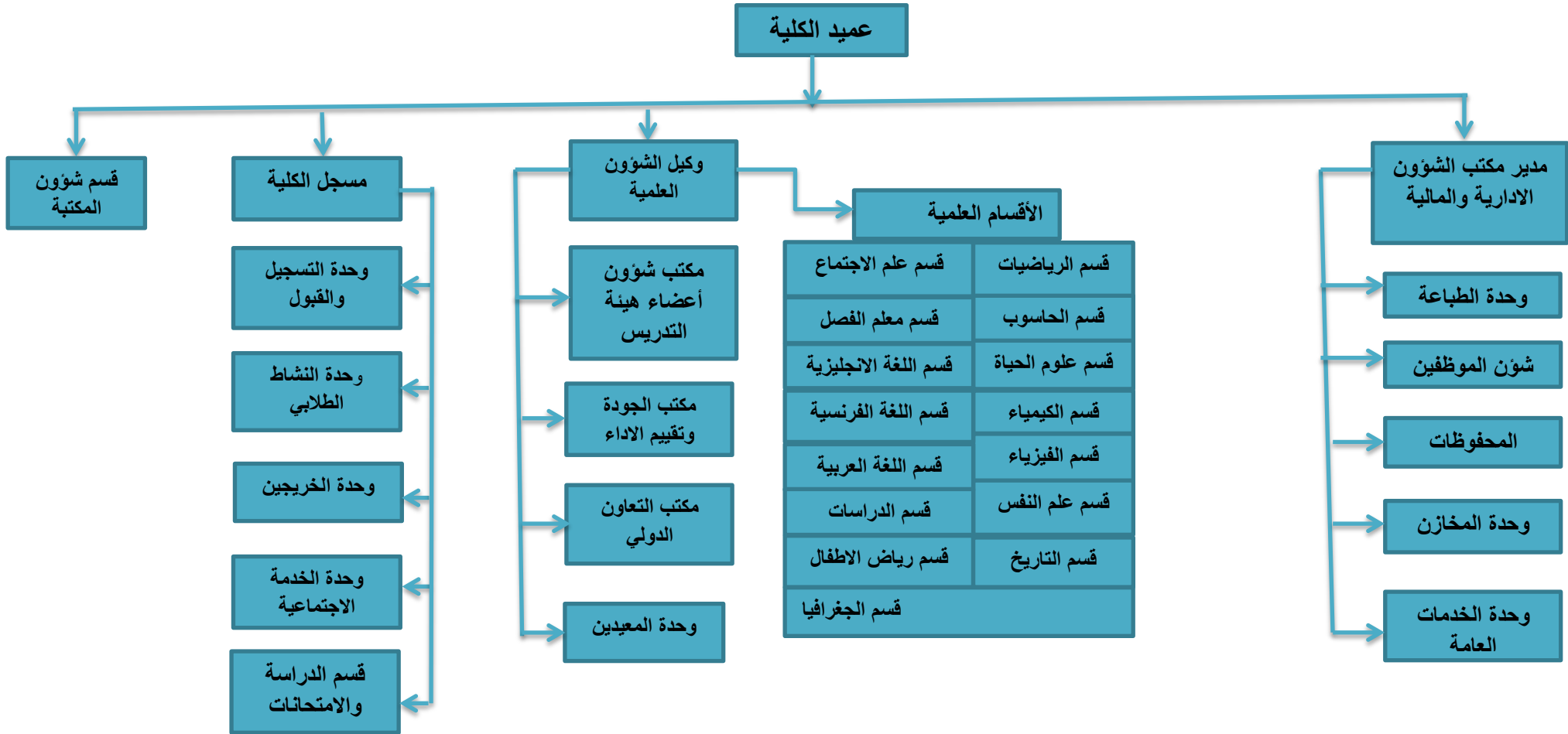
علماً بان تحديث هذا الدليل التعريفي بالكليات التربوية سيصدر سنوياً وسوف تتم مراجعة من ضمن الدليل بما يتوافق مع المتغيرات التنظيمية والتعليمية والتشغيلية التي تشهدها الجامعة وكليات التربية في مسيرتها، وتطورها متمنين منكم الاطلاع على أحدث نسخة من الدليل الشامل.

تعد كلية التربية مؤسسة تربوية تختص بإعداد المعلمين وتأهيلهم تأهيلاً عالياً في المجالات المهنية والتربوية التي يحتاجها المجتمع وانطلاقاً من إحساسها بواجبها، تضع كلية نالوت هذا الدليل بين يدي طلابها الأعزاء والذين سيكونون رواد هذا المجتمع ليكون نبراساً يسترشدون به لمعرفة كل ما يلزمهم من أمور حول الدراسة في الكلية من تسجيل ونظام وحقوق وواجبات، حيث تمنح درجة البكالوريوس في العلوم والتربية ، والليسانس في الآداب والتربية .

نشأة الكلية :

تقع في مدينة نالوت بجبل نفوسة ،جنوب غرب مدينة طرابلس بحوالي 270 كيلو متر. تأسست بموجب القرار رقم(69) لسنة 1996م تحت إسم المعهد العالي لإعداد المعلمين نالوت بنظام ثلاث سنوات دراسية يمنح الطالب بعد تخرجه دبلوم عالي يؤهله للتدريس الأساسي والمتوسط ثم عدل النظام في العام الدراسي2000/1999م،حيث أصبح أربع سنوات واستمرت تبعية المعهد العالي للإعداد المعلمين نالوت للجنة الشعبية العامة للتعليم حيث أصبحت تبعية المعاهد العليا و المتوسطة إلي قطاع التعليم و التكوين المهني وأستمر هذا الوضع حتى 2005/1/1م،حيث نظام تبعية كل المعاهد العليا للإعداد المعلمين إلي جامعة الجبل الغربي تحت أسم كلية المعلمين نالوت و ثم مؤخراً تغير أسم كلية المعلمين إلي كلية التربية في عام2006م النظام الدراسي أربع سنوات وفي عام2017م صدر قرار بإنشاء جامعة نالوت تابعة لوزارة التعليم ووفق قرار 606 لسنة 2017 وأصبحت كلية التربية هي احدى الكليات التابعة للجامعة .

الهيكل التنظيمي لكلية التربية / نالوت



صور المؤسسة التعليمية



الرؤية والرسالة والأهداف :

رؤية الكلية :

تسعى الكلية أن تصبح رائدة ومبدعة في إعداد وتخريج المعلمين القادرين على الأداء في مجال التربية والتعليم بكفايات عالية وتسهم مباشرة في تطوير المنظومة التعليمية في ليبيا بما يحقق الأهداف السامية للمجتمع.

رسالة الكلية:

- * تطوير مستوى الوعي الثقافي وتنمية مهارات الطلبة والأساتذة .
- * دعم التفوق العلمي وتسهيل عمليات الإدماج في المجتمع الليبي وحل المشكلات والبحث العلمي الرائد المعطاء .

- * خدمة المجتمع وتطوير البنية المحلية وخلق مستوى للجودة العملية والتكوين المتميز للطلبة .
- * المشاركة البناءة في تطوير قطاع التعليم وتحسين عمليات التعلم وفقاً للمعايير الأكاديمية .

أهداف الكلية :

- * تطوير البرامج الدراسية والبحث العلمي بالكلية .
- * تفعيل دور الكلية داخل المجتمع المحلي وتحسين الأداء الإداري.
- * خلق مستوى متميز للطلبة وتقوية التجربة الأكاديمية لديهم .
- * تحسين مستوى الأساتذة وخدمات التعليم والتعلم بالكلية.
- * ضبط مستوى التوجيه والإرشاد بالمؤسسة.

اسم الكلية باللغة العربية	اسم الكلية باللغة الانجليزية	تاريخ إنشاء الكلية	نظام الدراسة
كلية التربية	Faculty of Education	1995م	سنوي

الاقسام المعتمدة بالكلية بموجب قرار من رئيس الجامعة رقم (26) لسنة 2019م

قسم اللغة العربية	قسم اللغة الانجليزية	قسم اللغة الفرنسية	قسم معلم فصل
قسم علم النفس	قسم التاريخ	قسم الجغرافيا	قسم الحاسوب
قسم الرياضيات	قسم الفيزياء	قسم علوم الحياة	قسم الدراسات الاسلامية

تعريفات ومصطلحات

في تطبيق أحكام هذه اللائحة يقصد بالعبارات والالفاظ الورد في هذه اللائحة المعاني المقابلة لها أينما وردت في اللائحة .

- **الجامعة** : يقصد جامعة نالوت .
- **اللائحة** : اللائحة الداخلية لكلية التربية المنظمة لشؤون الدراسة الجامعية والامتحانات والتأديب .
- **الرئيس** : يقصد رئيس جامعة نالوت.
- **الكلية** : كلية التربية نالوت .
- **العميد** : عميد كلية .
- **الطالب** : يقصد به أي شخص مقيد للدراسة في المرحلة الجامعية لدرجتي الليسانس أو البكالوريوس .
- **لائحة تنظيم التعليم العالي** : لائحة تنظيم التعليم العالي الصادرة بقرار اللجنة الشعبية العامة سابقاً رقم (501) لسنة 2010 م .

- **القسم** : يقصد به أي وحدة علمية تقوم بمهام التدريس والتدريب العلمي .
- **مجلس الكلية** : المجلس الذي يضم جميع رؤساء الأقسام العلمية بالكلية .
- **المشرف** : الأستاذ المكلف بالإشراف على بحث التخرج .
- **السنة الدراسية** : يقصد به فترة دراسية .
- **المقرر الدراسي** : يقصد به المقرر الدراسي الذي يجب على الطالب دراسته والنجاح فيه ويدخل في ضمن المعدلين السنوي والتراكمي .
- **المعدل السنوي** : يقصد به ما يحصل عليه الطالب من نقاط في المقررات الدراسية التي يدرسها في السنة دراسي واحد مقسوما على مجموع الساعات المعتمدة لتلك المقررات الدراسية.

المعدل التراكمي : يقصد به ما يحصل عليه الطالب من نقاط في المقررات الدراسية التي درسها واجتازها بنجاح خلال السنوات الدراسية مقسوما على مجموع الوحدات المعتمدة لتلك المقررات الدراسية

نظام الدراسة بالكلية

- تسير الدراسة بالكلية وفقاً للنظام السنة ونظام الساعات المعتمدة ، الموزعة ما بين متطلبات الجامعة ومتطلبات الكلية، ومتطلبات التخصص .
- مدة الدراسة بالكلية أربع سنوات .
- تتكون كل سنة دراسية من (26) ستة وعشرون أسبوعاً ، منها أسبوع للتسجيل وأسبوعان للامتحانات النهائية .
- للقبول والتسجيل بالكلية يشترط أن يكون الطالب متحصل على الشهادة الثانوية العامة قسم علمي أو أدبي بتقدير عام 65% فما فوق أو أن يجتاز امتحان المفاضلة .
- للحصول على الإجازة الجامعة (البكالوريوس – الليسانس) من أحد أقسام الكلية يجب على الطالب اجتياز عدد من الوحدات للخطة المعتمدة للتخرج بحيث لا تقل عن (120) مائة وعشرون وحدة دراسية ولا تزيد عن (150) مائة وخمسون وحدة دراسية .
- تحدد بداية ونهاية كل سنة بقرار من مجلس إدارة الكلية بما وبتوافق مع قرارات مجلس إدارة الجامعة .

لغة الدراسة بالكلية :

اللغة العربية هي لغة التدريس والتعلم بالكلية ، ويجوز التدريس باللغة الانجليزية في بعض المقررات الدراسية بأقسام العلوم التطبيقية و باستثناء طبيعة التخصص في بعض الاقسام مثل قسم اللغة الإنجليزية ، وقسم اللغة الفرنسية وذلك بعد موافقة القسم العلمي ومجلس الكلية واعتمادها من رئاسة الجامعة ، كما يجب إخضاع الطلاب غير العرب لامتحان لقياس قدرتهم على التحصيل العلمي باللغة العربية وفق الضوابط التي تحددها وزارة التعليم العالي والبحث العلمي .

نظام القبول والقيود والانتقال :

عملا بنص بالمواد الواردة بشأنها أحكام لائحة نظام الدراسة والامتحانات والتأديب والصادرة بقرار أمانة اللجنة الشعبية العامة السابقة رقم (501) السنة 2010م

يشترط القبول للدراسة بالكلية ما يلي :-

أ . أن يكون الطالب حاصلًا على الشهادة الثانوية من إحدى مدارس ليبيا أو ما يعادلها من الشهادات المعترف بها من جهة الاعتراف المختصة .

ب . أن يكون قادرًا صحيا على متابعة الدراسة في تخصصه المرغوب .

ج . أن يكون حاصلًا على النسبة المئوية المعتمدة للقبول بالكلية وفق النظم التي حددتها اللجنة الشعبية العامة للتعليم والبحث العلمي سابقًا.

د . أن يكون مؤمنًا بقيم المجتمع وتوجهاته .

وإذا كان المتقدم للدراسة من غير الليبيين فيشترط فيه أن يكون مقيمًا بليبيا إقامة اعتيادية طويلة مدة الدراسة، وأن يؤدي نفقات الدراسة والرسوم المقررة وفقا للوائح والنظم المعمول بها في الجامعات، وذلك دون إخلال بقواعد المعاملة بالمثل المنصوص عليها في الاتفاقيات الموقعة بهذا الشأن

وفي جميع الأحوال على الطالب اجتياز امتحان المقابلة الشخصية بنجاح في الكلية .

يتم قبول الطلبة وقيدهم :

أ. طلاب نظاميون، وتشمل هذه الفئة جميع الطلبة المتفرغين للدراسة .

يجوز للطلاب الانتقال من جامعة إلى أخرى داخل ليبيا أو من جامعات معترف بها من خارجها وذلك وفقا لما يلي :

أ. الا يكون مفصولا من جامعته الاصلية لأسباب علمية أو تأديبية .

ب. أن يلتزم بتقديم المستندات المضمنة للمقررات التي درسها ومحتويات هذه المقررات .

ج. أن يكون الطالب حاصلًا في الشهادة الثانوية على النسبة المعتمدة للقبول للكلية المنتقل إليها.

يتم تشكيل لجنة بالكلية مختصة بمعادلة مؤهلات الطلبة المنتقلين إليها، وعلى لجنة المعادلة البت في طلبات الطلبة في أجل لا يتجاوز شهرا من تاريخ تقديم الطلب .

فإذا وجدت هذه اللجان أن طالب النقل قد درس وفق أنظمة تعليمية مغايرة لما هو معمول به في الجامعات الليبية توجب عليها إحالة الامر للجنة المختصة بمعادلة المؤهلات العلمية باللجنة الشعبية العامة للتعليم والبحث العلمي سابقا في الاجل المنصوص عليه في الفقرة السابقة.

ويجوز للكلية إلحاق الطالب بالدراسة وفق معادلة أولية وذلك إلى حين استكمال إجراءات المعادلة النهائية، ولا يعد الطالب منتقلا فعليا الا بعد استيفاء كافة الاجراءات المطلوبة.

الخدمات الطلابية : تقدم الكلية العديد من الخدمات المتاحة بها ومنها :

المكتبة : تتضمن كتب ومراجع منهجية بالإضافة لكتب علمية وثقافية مصنفة حسب التصنيف العالمي للمكتبات مواعيد العمل بها مرتبط بالدوام الرسمي حسب الكلية .

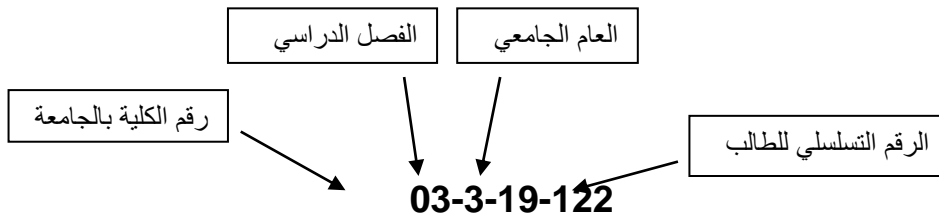
السكن الجامعي :

يشير الفصل الاول في الاحكام العامة لقرار وزير التعليم العالي والبحث العلمي رقم (22) لسنة 2012 م بشأن لائحة تنظيم الإسكان الطلابي بمؤسسات التعليم الحكومية في المادة (1) بتشكيل لجنة دائمة للأشراف على بيوت الطلبة على الوجه التالي: مسجل عام المؤسسة التعليمية رئيسا ، وعضوية كلا من مدير ادارة الاسكان الطلابي والاعاشة ومشرف عام البيوت ومشرف النشاط الطلابي .وتختص اللجنة في تسهيل كافة معوقات الطالب باقتراح السياسة العامة للبيوت واللوائح المنظمة له .

- يتمتع الطالب بالكلية بخدمة المبيت والاعاشة بأغلب الاقسام الداخلي ومفصل كالتالي:
مبيت الطلبة بنين نالوت / مبيت الطلبة بنات نالوت .
- يتمتع الطالب بمجانية النقل من المبيت الى مبنى الكلية على فترتين صباحية ومساءية .

رقم قيد الطالب بالكلية :

يتكون رقم قيد الطالب حسب الشكل المرفق:



الدرجات العلمية التي تمنحها الكلية :

- يمنح الطالب بعد تخرجه من كلية التربية الدرجات الجامعية الأولى التالية:
- 1 - درجة الليسانس في الآداب والتربية لأعداد المعلم للتعليم الابتدائي و الإعدادي والثانوي في أحد التخصصات الأدبية الآتية:
(لغة انجليزية – لغة فرنسية – علم الاجتماع – الجغرافيا- علم النفس – اللغة العربية والدراسات الاسلامية – معلم فصل – التاريخ).
 - 2- درجة البكالوريوس في العلوم والتربية لأعداد المعلم للتعليم الابتدائي والإعدادي والثانوي في أحد التخصصات العلمية الآتية:
(الكيمياء – علوم الحياة – الفيزياء – حاسوب – رياضيات).

المقررات الدراسية :

- أ. **تقسيم المقررات :** تقسم المقررات التي تدرس بأقسام الكلية وفقا لخطة دراسية مقترحة من القسم العلمي المختص بعد اعتمادها من مجلس الكلية ومجلس الجامعة , وتنقسم المقررات إلى:
- 1 - المقررات العامة (متطلبات الجامعة): وهي مقررات تقرر الجامعة تدريسها لجميع طلبة الجامعة بمختلف الكليات.

- 2 - المقررات التربوية العامة والمهنية (متطلبات الكلية): وهي مقررات تقرر الكلية تدرسيها لجميع طلبة الكلية بمختلف الأقسام الدراسية.
- 3 - المواد العامة المساندة للتخصص (متطلبات القسم): وهي المقررات الداعمة والتي تدرس بالأقسام المختلفة ويدرسها الطالب من خارج القسم.
- 4 - المواد التخصصية الإلزامية (متطلبات القسم): وهي مقررات إجبارية يحددها القسم المختص ويكون الطالب ملزم بدراستها.

ب - نسب تقسيم المقررات :

يتم تقسيم المقررات الدراسية في أقسام الكلية على حسب النسب التالية:

المقررات العامة بنسبة 16 % أما المقررات التربوية بنسبة 18 % والمقررات المساعدة والتخصصية بنسبة 66 % من المجموع الكلي للوحدات الدراسية ويجوز للإقسام تحديد النسب الملائمة لطبيعة التخصص بعد موافقة مجلس الكلية.

ج- رموز المقرر ومحتوياته :

- 1- يرمز لكل مقرر بثلاثة أرقام تدل خانة المئات منها على مستوى المقرر .
- 2- يسبق الأرقام الثلاثة حرفان بالغة العربية أو الانجليزية للدلالة على القسم المختص .
- 3- تعادل الساعة النظري واحدة (المحاضرة) وحدة دراسية وتعادل ساعتين عمليتين وحدة دراسية واحدة في الأسبوع يحدد عدد الساعات الأسبوعية للوحدة الدراسية بما يتناسب مع الفترة الزمنية
- 4- يكون لكل مقرر مفردات لمحتوياته ويحفظ في القسم المختص مع نشر نبذة مختصرة عن المقرر بدليل .

د. يحسب المعدل السنوي في استمارة نتيجة الطالب بضرب درجة كل مقرر نجح فيه في عدد الوحدات للمقرر, ثم يحسب مجموع حاصل الضرب لكل المقررات ويقسم على مجموع الوحدات التي درسها الطالب في السنة الدراسية, ولا تحتسب المقررات التي انسحب منها الطالب بعذر مقبول من إدارة الكلية .

ذ. يحسب المعدل التراكمي عند استيفاء الطالب لجميع متطلبات التخرج بنفس طريقة حساب المعدل السنوي مع إضافة مجموع الوحدات مع مجموع الدرجات السابقة إلى الوحدات والدرجات اللاحقة. وقسمة ناتج عدد الدرجات على العدد الكلي لموحدات.

ر. الدراسة بالكلية نظرية وعملية عمى حسب التخصص لمحصول عمى الاجازة الجامعية (البكالوريوس – الليسانس).

1- المقررات النظرية :

أ – 40 % من الدرجة الكلية لأعمال السنة (30% للامتحان النصفى و10% للنشاط بالصورة التي يحددها استاذ المقرر)

ب – 60 % من الدرجة الكلية للامتحان النهائي .

2- المقررات العملية :

أ – 60% لأعمال السنة و 40 % للامتحان النهائي .

3- المقررات النظرية العملية :

- أ- 20 % لأعمال النظري (15 % للامتحان النصفى و 5% للنشاط بالصورة التي يحددها استاذ المقرر)
- ب- 20 % لأعمال العلمية (15% للامتحان النصفى و 5% للنشاط بالصورة التي يحددها استاذ المقرر)
- ت- 40 % للامتحان النهائي النظري .
- ث- 20 % للامتحان النهائي العلمي .

خطط المقررات الدراسية

تنقسم المقررات الدراسية الى الاتي :

ت	نوع المقرر	عدد الوحدات
1	المقررات المواد العامة (متطلبات الجامعة)	
2	المقررات العامة التربوية (متطلبات الكلية)	42 وحدة دراسية
3	المواد المساندة للتخصص	حسب القسم المتخصص
4	المواد التخصصية الإلزامية (متطلبات القسم)	حسب القسم المتخصص

أولاً: متطلبات الجامعة المقررات العامة

رم	اسم المقرر	رمز المقرر	عدد الساعات	عدد الوحدات	Subject Name
1	علم النفس العام	GC103	3	3	General Psychology
2	أصول التربية	GC104	3	3	Education Basics
3	أساسيات البحث العلمي	GC108	3	3	Fundamentals Of Research Methods
4	أسس المناهج	GC211	3	3	Computer Applications
5	طرق التدريس العامة	GC212	3	3	Foundations Of The Curricula
6	مبادئ الاحصاء	GC213	3		
7	علم النفس التربوي	GC214	3	3	General Teaching Methods
8	تطبيقات الحاسوب	GC215	3	3	Educational Psychology
9	الإرشاد والتوجيه التربوي	GC322	3	3	Educational Counseling And Guidance

Psychology Of Growth	3	3	GC323	علم النفس النمو	10
Teaching Mediums	3	3	GC324	الوسائل التعليمية	11
Measurement And Evaluation	3	3	GC430	التقويم والقياس	12
Total	36	36	المجموع الكلي لعدد الساعات والوحدات		

Subject Name	عدد الوحدات	عدد الساعات	رمز المقرر	اسم المقرر	رم
Arabic Language	3	3	GC103	اللغة العربية	1
Quranic studies	3	3	GC104	الدراسات القرآنية	2
English Language	3	3	GC105	اللغة الإنجليزية	3
Total	9	9	المجموع الكلي لعدد الساعات والوحدات		

ثانياً: متطلبات الكلية المقررات التربوية

يقصد بالمتطلبات الجامعية هي مجموعة المواد العامة والتي تكون مشتركة بين كل أقسام الكلية حيث يتم تحديد هذه المتطلبات من قبل وزارة التعليم العالي ومجلس إدارة الجامعة ومجلس إدارة الكلية . الجدول الآتي يبين هذه المتطلبات وتفصيلها من حيث عدد الوحدات والساعات والاعتمادية.

ثالثاً: المواد التخصصية الإلزامية :

تختلف باختلاف القسم والتخصص حيث تغطي هذه المواد كل جوانب التخصص بشقيه النظري والعملية إن وجد

رابعاً: المواد الداعمة :

يقصد بها المواد التي تساعد في تلقي بعض المواضيع في تخصص ما، مثل الرياضيات تعتبر عنصر مساند في الكثير من التخصصات كالحاسوب والفيزياء، مع ملاحظة أن هناك بعض الأقسام لا تحتاج إلى مثل هذه المواد.

الخطط الدراسية للأقسام

أولاً : الأقسام الأدبية :

1- قسم الدراسات الإسلامية

المقررات الدراسية السنة الأولى

Subject Name	عدد الوحدات	عدد الساعات	رمز المقرر	اسم المقرر	رم
Sciences of the Noble Qur'an	3	3	ISL109	علوم القرآن الكريم	1
Rulings of recitation	3	3	ISL111	أحكام التلاوة	2
Jurisprudence of Worship (1)	3	3	ISL110	فقه العبادات (1)	3
Islamic faith	3	3	ISL112	العقيدة الإسلامية	4
History of Islamic legislation	3	3	ISL113	تاريخ التشريع الإسلامي	5
Writing, reading and speaking skills	3	3	ISL114	مهارات الكتابة والقراءة والإلقاء	6
Grammar (1)	3	3	ISL115	النحو (1)	7
General psychology	3	3	GC103	علم النفس العام	8
education basics	3	3	GC104	أصول التربية	9
English	3	3	GC105	اللغة الإنجليزية	10
Fundamentals of scientific research	3	3	GC108	أساسيات البحث العلمي	11
	33	33		المجموع الكلي لعدد الساعات والوحدات	

المقررات الدراسية السنة الثانية

Subject Name	عدد الوحدات	عدد الساعات	رمز المقرر	اسم المقرر	رم
Modern Science And Terminology (1)	3	3	ISL215	علوم الحديث ومصطلحه (1)	1
Hadith (1)	3	3	ISL216	الحديث النبوي (1)	2
Fundamentals Of Jurisprudence (1)	3	3	ISL217	أصول الفقه (1)	3
Jurisprudence Of Worship (2)	3	3	ISL218	فقه العبادات (2)	4
Family Provisions	3	3	ISL219	أحكام الأسرة	5
Financial Transactions	3	3	ISL220	المعاملات المالية	6
Biography Of The Prophet	3	3	ISL221	السيرة النبوية	7
Grammar (2)	3	3	ISL222	النحو (2)	8
Computer Applications	3	4	GC214	تطبيقات الحاسوب	9
Foundations Of The Curricula	3	3	GC211	أسس المناهج	10
General Teaching Methods	3	3	GC212	طرق التدريس العامة	11
Educational Psychology	3	3	GC213	علم النفس التربوي	12
	36	37		المجموع الكلي لعدد الساعات والوحدات	

المقررات الدراسية السنة الثالثة

Subject Name	عدد الوحدات	عدد الساعات	رمز المقرر	اسم المقرر	رم
Modern Sciences and Terminology (2)	3	3	ISL314	علوم الحديث ومصطلحا ته (2)	1
Hadith (2)	3	3	ISL315	الحديث النبوي (2)	2
Fundamentals of Jurisprudence (2)	3	3	ISL316	أصول الفقه (2)	3
The science of inheritance	3	3	ISL317	علم الميراث	4
Interpretation of the Noble Qur'an and its origins (1)	3	3	ISL318	تفسير القرآن الكريم واصوله (1)	5
Rules (3)	3	3	ISL319	النحو (3)	6
eloquence	3	3	ISL320	البلاغة	7
Special teaching methods	3	3	ISL321	طرق التدريس الخاصة	8
Educational counseling and guidance	3	3	GC322	الإرشاد والتوجيه التربوي	9
Psychology of growth	3	3	GC323	علم النفس النمو	10
Teaching Mediums	3	3	GC324	الوسائل التعليمية	11
	33	33		المجموع الكلي لعدد الساعات والوحدات	

المقررات الدراسية السنة الرابعة

Subject Name	عدد الوحدات	عدد الساعات	رمز المقرر	اسم المقرر	رم
Interpretation of the Noble Qur'an and its origins (2)	3	3	ISL420	تفسير القرآن الكريم واصوله (2)	1
Comparative jurisprudence	3	3	ISL421	الفقه المقارن	2
Felonies	3	3	ISL422	الجنايات	3
Rules (4)	3	3	ISL423	النحو (4)	4
exchange	3	3	ISL425	الصرف	5
The literature	3	3	ISL426	الأدب	6
Practical education	6	12	ISL435	التربية العملية	7
Calendar and measurement	3	3	GC430	التقويم والقياس	8
Graduation Project	4	5	ISL440	مشروع التخرج	9
	31	38		المجموع الكلي لعدد الساعات والوحدات	

المجموع الكلي لعدد الوحدات السنوي (133)

2- قسم اللغة العربية

المقررات الدراسية السنة الأولى

Subject Name	عدد الوحدات	عدد الساعات	رمز المقرر	اسم المقرر	رم
Grammar 1	3	3	ARB109	النحو	1
Phonology1	2	1	ARB110	الصرف	2
Pre-Islamic Literature	3	3	ARB111	أدب ما قبل الإسلام	3
Arab Library	3	3	ARB112	المكتبة العربية	4
Quranic Studies 1	3	3	ARB113	دراسات قرآنية 1	5
Dictionaries	3	3	ARB114	المعاجم	6
Linguistics And Linguistic Applications	3	3	ARB115	علم اللغة والتطبيقات اللغوية	7
The Origins Of Arabic Writing	3	3	ARB116	اصول الكتابة العربية	8
Semantics	3	3	ARB117	علم المعاني	9
General psychology	3	3	GC103	علم النفس العام	10
education basics	3	3	GC104	أصول التربية	11
English	3	3	GC105	اللغة الإنجليزية	12
Fundamentals of scientific research	3	3	GC108	أساسيات البحث العلمي	13
	38	37		المجموع الكلي لعدد الساعات والوحدات	

المقررات الدراسية السنة الثانية

Subject Name	عدد الوحدات	عدد الساعات	رمز المقرر	اسم المقرر	رم
Grammar 2	3	3	ARB215	النحو 2	1
Phonology 2	2	1	ARB216	الصرف 2	2
Literature Issued Islam	3	3	GS217	ادب صدر الإسلام	3
Umayyad Literature	3	3	GS218	الادب الاموي	4
The Science Of Statement And Buddy	3	3	ARB218	علم البيان والبديع	5
Ancient Literary Criticism	3	3	ARB219	النقد الادبي القديم	6
Phonetics	2	1	ARB220	علم الأصوات	7
Grammar Schools	3	3	ARB221	المدارس النحوية	8
Prosody	2	1	ARB222	علم العروض	9
Computer Applications	3	4	GC214	تطبيقات الحاسوب	10
Foundations Of The Curricula	3	3	GC211	أسس المناهج	11
General Teaching Methods	3	3	GC212	طرق التدريس العامة	12
Educational Psychology	3	3	GC213	علم النفس التربوي	13
	36	34		المجموع الكلي لعدد الساعات والوحدات	

المقررات الدراسية السنة الثالثة

Subject Name	عدد الوحدات	عدد الساعات	رمز المقرر	اسم المقرر	رم
Grammar 3	3	3	ARB325	النحو 3	1
Phonology 3	2	1	ARB326	الصرف 3	2
Abbasid Literature	3	3	ARB327	الادب العباسي	3
Evidence Science	2	1	ARB328	علم الادلة	4
Quranic Studies 2	3	3	GS329	دراسات قرآنية 2	5
The Science Of Performances 2 + Rhyme	3	3	ARB330	علم العروض 2 + القافية	6
Comparative Literature	3	3	ARB331	الادب المقارن	7
Andalusian Literature	3	3	ARB332	الادب الاندلسي	8
Special Teaching Methods	2	1	GS333	طرق التدريس الخاصة	9
Educational counseling and guidance	3	3	GC322	الإرشاد والتوجيه التربوي	10
Psychology of growth	3	3	GC323	علم النفس النمو	11
Teaching Mediums	3	3	GC324	الوسائل التعليمية	12
	33	30		المجموع الكلي لعدد الساعات والوحدات	

المقررات الدراسية السنة الرابعة

Subject Name	عدد الوحدات	عدد الساعات	رمز المقرر	اسم المقرر	رم
Grammar 4	3	3	ARB420	النحو 4	1
Phonology 4	2	1	ARB421	الصرف 4	2
Modern Literature And Criticism	3	3	ARB422	الادب والنقد الحديث	3
Libyan Literature	3	3	ARB423	الادب الليبي	4
Text Analysis	3	3	ARB424	تحليل النصوص	5
Stylistic	3	3	ARB425	الاسلوبية	6
Practical Education	6	12	ARB438	التربية العملية	7
Calendar and measurement	3	3	GC430	التقويم والقياس	8
Graduation Project	4	5	ARB440	مشروع التخرج	9
	30	36		المجموع الكلي لعدد الساعات والوحدات	

المجموع الكلي لعدد الوحدات السنوي (137)

3- قسم اللغة الانجليزية

المقررات الدراسية السنة الاولى

Subject Name	عدد الوحدات	عدد الساعات	رمز المقرر	اسم المقرر	رم
	3	3	ELR101	Reading I	1
	3	3	ELW102	Writing I	2
	2	2	ELG103	Grammar I	3
	2	2	ELLS104	Listening & Speaking I	4
	4	5	ELL105	Introduction to Linguistics I	5
	2	2	ELVS145	Vocabulary & Spelling I	6

Arabic Language	3	3	GC106	اللغة العربية	7
Quranic studies	3	3	GC107	الدراسات القرآنية	8
General Psychology	3	3	GC103	علم النفس العام	9
Education Basics	3	3	GC104	أصول التربية	10
Fundamentals Of Scientific Research	3	3	GC108	أساسيات البحث العلمي	11
	31	32	المجموع الكلي لعدد الساعات و الوحدات		

المقررات الدراسية السنة الثانية

Subject Name	عدد الوحدات	عدد الساعات	رمز المقرر	اسم المقرر	رم
	4	5	ELW212	Writing II	1
	4	5	ELR213	Reading II	2
	2	2	ELG214	Grammar II	3
	2	2	ELLS215	Listening & Speaking II	4
	2	2	ELVS256	Vocabulary & Spelling II	5
	3	3	ELS 223	Syntax	6
	4	5	ELP220	Phonetics I	7
Computer Applications	3	4	GC214	تطبيقات الحاسوب	8
Educational Psychology	3	3	GC213	علم النفس التربوي	9
Foundations Of The Curricula	3	3	GC211	أسس المناهج	10
General Teaching Methods	3	3	GC212	طرق التدريس العامة	11
	34	37	المجموع الكلي لعدد الساعات و الوحدات		

المقررات الدراسية السنة الثالثة

Subject Name	عدد الوحدات	عدد الساعات	رمز المقرر	اسم المقرر	رم
	4	5	ELW323	Writing III	1
	4	5	ELR324	Reading III	2
	2	2	ELG325	Grammar III	3
	2	2	ELLS326	Listening & Speaking III	4
	4	5	ELAL345	Applied Linguistics	5
	3	3	ELL346	Literature	6
	4	5	ELP334	Phonetics II	7
	4	5	ELRM301	Research Methodology	8
Educational Guidance And Guidance	3	3	GC322	الارشاد والتوجيه التربوي	9
Psychology Of Growth	3	3	GC323	علم نفس النمو	10
Teaching Mediums	3	3	GC324	الوسائل التعليمية	11
	36	41	المجموع الكلي لعدد الساعات و الوحدات		

المقررات الدراسية السنة الرابعة

Subject Name	عدد الوحدات	عدد الساعات	رمز المقرر	اسم المقرر	رم
	4	5	ELS456	Social Linguistics	1
	2	2	ELG434	Grammar IV	2
	2	2	ELLS434	Listening & Speaking IV	3
	4	5	ELLR434	Literary Reading	4
	4	5	ELAW434	Academic Writing	5
	4	5	ELILT401	Instructed Language Teaching	6
Graduation Project	4	5	ELGP412	مشروع التخرج	7
Measurement And Evaluation	3	3	GC324	التقويم والقياس	8
Practical Education	6	12	ELPT412	التربية العملية	9
	33	44	المجموع الكلي لعدد الساعات و الوحدات		

المجموع الكلي لعدد الوحدات السنوي (134)

4- قسم اللغة الفرنسية

المقررات الدراسية السنة

Subject Name	عدد الوحدات	عدد الساعات	رمز المقرر	اسم المقرر	رم
Français général 1	3	3	FR101	لغة فرنسية عامة (1)	1
Grammaire1	3	3	FR102	قواعد (1)	2
Expression écrite1	3	3	FR103	تعبير كتابي (1)	3
Expression orale1	3	3	FR104	تعبير شفهي (1)	4
Phonétique Labo1	3	3	FR105	صوتيات (1)	5
Lecture et Compréhension1	3	3	FR106	استيعاب شفهي (1)	6
Orthographe et dictée1	3	3	FR107	إملاء وكتابة (1)	7
Arabic Language	3	3	GC106	اللغة العربية	8
Quranic studies	3	3	GC107	الدراسات القرآنية	9
General Psychology	3	3	GC103	علم النفس العام	10
Education Basics	3	3	GC104	أصول التربية	11
English Language	3		GC105	اللغة الإنجليزية	12
Fundamentals Of Scientific Research	3	3	GC108	أساسيات البحث العلمي	13
	39	39	المجموع الكلي لعدد الساعات و الوحدات		

المقررات الدراسية السنة الثانية

Subject Name	عدد الوحدات	عدد الساعات	رمز المقرر	اسم المقرر	رم
Français général 2	3	3	FR201	لغة فرنسية عامة (2)	1
Grammire 2	3	3	FR202	قواعد (2)	2
Expression écrite2	3	3	FR203	تعبير كتابي (2)	3
Expression orale2	3	3	FR204	تعبير شفهي (2)	4
Phonétique Labo2	3	3	FR205	صوتيات (2)	5
Lecture et comprehension2	3	3	FR206	قراءة واستيعاب	6
Orthographe et dictée2	3	3	FR207	إملاء وكتابة (2)	7
Computer Applications	3	4	GC214	تطبيقات الحاسوب	8
Foundations Of The Curricula	3	3	GC211	أسس المناهج	9
General Teaching Methods	3	3	GC212	طرق التدريس العامة	10
Educational Psychology	3	3	GC213	علم النفس التربوي	11
	33	34		المجموع الكلي لعدد الساعات والوحدات	

المقررات الدراسية السنة الثالثة

Subject Name	عدد الوحدات	عدد الساعات	رمز المقرر	اسم المقرر	رم
Français Général 3	3	3	FR301	لغة فرنسية عامة (3)	1
Syntaxes 1	3	3	FR302	نحو وصرف (1)	2
Phonétique Labo3	3	3	FR305	صوتيات (3)	3
Française Littérature 1	3	3	FR308	أدب فرنسي (1)	4
Linguistique3	3	3	FR309	علم اللغة (3)	5
Initiation A La Traduction	3	3	FR310	مبادئ الترجمة	6
Methodologies	3	3	FR312	طرق التدريس الخاصة	7
Educational Counseling And Guidance	3	3	GC322	الإرشاد والتوجيه التربوي	8
Psychology Of Growth	3	3	GC323	علم النفس النمو	9
Teaching Mediums	3	3	GC324	الوسائل التعليمية	10
	30	30		المجموع الكلي لعدد الساعات والوحدات	

المقررات الدراسية السنة الرابعة

Subject Name	عدد الوحدات	عدد الساعات	رمز المقرر	اسم المقرر	رم
Syntaxe2	3	3	FR423	نحو وصرف (2)	1
Labo phonétique4	3	3	FR437	صوتيات (4)	2
Littérature Française 2	3	3	FR428	أدب فرنسي (2)	3
Linguistique 2	3	3	FR409	علم اللغة (2)	4
Technique oral et écrit	3	3	FR404	Technique oral et écrit	5
Traduction	3	3	FR429	الترجمة	6
Méthodes recherche	3	3	FR406	طرق البحث	7

Measurement And Evaluation	3	3	GC430	التقويم والقياس	8
Practical Education	6	12	FR433	التربية العملية	9
Graduation Project	4	5	FR443	مشروع التخرج	10
	34	41	المجموع الكلي لعدد الساعات والوحدات		

المجموع الكلي لعدد الوحدات السنوي (136)

5- قسم علم النفس المقررات الدراسية السنة الأولى

Subject Name	عدد الوحدات	عدد الساعات	رمز المقرر	اسم المقرر	رم
	3	3	PC113	المشكلات التربوية	1
	3	3	PC112	فلسفة التربية	2
	3	3	PC109	علم النفس الاجتماعي	3
	3	3	PC110	الصحة المدرسية	4
	3	3	PC111	التربية المقارنة	5
Arabic Language	3	3	GC106	اللغة العربية	6
Quranic studies	3	3	GC107	الدراسات القرآنية	7
General Psychology	3	3	GC103	علم النفس العام	8
Education Basics	3	3	GC104	أصول التربية	9
English Language	3	3	GC105	اللغة الإنجليزية	10
Fundamentals Of Scientific Research	3	3	GC108	أساسيات البحث العلمي	11
	33	33	المجموع الكلي لعدد الساعات والوحدات		

المقررات الدراسية السنة الثانية

Subject Name	عدد الوحدات	عدد الساعات	رمز المقرر	اسم المقرر	رم
	3	3	PC215	الصحة النفسية	1
	3	3	PC216	التربية الخاصة	2
	3	3	PC217	العلاج النفسي	3
	3	3	PC218	صعوبات التعلم	4
	3	3	PC219	إدارة تعليمية	5
	3	3	PC220	الاتجاهات النفسية	6
	3	3	PC221	انحرافات سلوكية	7
Computer Applications	3	4	GC214	تطبيقات الحاسوب	8
Foundations Of The Curricula	3	3	GC211	أسس المناهج	9
General Teaching Methods	3	3	GC212	طرق التدريس العامة	10
Educational Psychology	3	3	GC213	علم النفس التربوي	11
	33	35	المجموع الكلي لعدد الساعات والوحدات		

المقررات الدراسية السنة الثالثة

Subject Name	عدد الوحدات	عدد الساعات	رمز المقرر	اسم المقرر	ر م
	3	3	PC305	نظريات الشخصية	1
	3	3	PC306	علم النفس البيئي	2
	3	3	PC310	علم النفس الإكلينيكي	3
	3	3	PC309	إشراف تربوي	4
	3	3	PC307	علم نفس الاتصال	5
	3	3	PC308	علم النفس التجريبي	6
Special Teaching Methods	3	3	PC312	طرق تدريس خاصة	7
	3	3	PC315	إحصاء	8
Educational Counseling And Guidance	3	3	GC322	الإرشاد والتوجيه التربوي	9
Psychology Of Growth	3	3	GC323	علم النفس النمو	10
Teaching Mediums	3	3	GC324	الوسائل التعليمية	11
	33	33	المجموع الكلي لعدد الساعات والوحدات		

المقررات الدراسية السنة الرابعة

Subject Name	عدد الوحدات	عدد الساعات	رمز المقرر	اسم المقرر	ر م
	3	3	PC406	علم النفس الفسيولوجي	1
	3	3	PC405	تنمية المهارات الشخصية والاجتماعية	2
	3	3	PC407	الاختبارات النفسية	3
	3	3	PC408	علم النفس المدرسي	4
	3	3	PC409	سيكولوجية الإبداع	5
	3	3	PC 410	تنمية التفكير	6
	3	3	PC411	علم النفس المعرفي	7
Measurement And Evaluation	3	3	GC430	التقويم والقياس	8
Practical Education	6	12	PC433	تربية عملية	9
Graduation Project	4	5	PC443	مشروع التخرج	10
	30	41	المجموع الكلي لعدد الساعات والوحدات		

المجموع الكلي لعدد الوحدات السنوي (129)

قسم علم الاجتماع المقررات الدراسية السنة الاولى

-6

Subject Name	عدد الوحدات	عدد الساعات	رمز المقرر	اسم المقرر	ر.م
	3	3	SC110	مدخل إلي علم الاجتماع	1
	3	3	SC111	تاريخ الفكر الاجتماعي	2
	3	3	SC112	مدخل إلي علم الإنسان	3
	3	3	SC113	مفاهيم ومصطلحات اجتماعية	4
	3	3	SC114	علم النفس الاجتماعي	5
Arabic Language	3	3	GC106	اللغة العربية	6
Quranic studies	3	3	GC107	الدراسات القرآنية	7
General Psychology	3	3	GC103	علم النفس العام	8
Education Basics	3	3	GC104	أصول التربية	9
English Language	3	3	GC105	اللغة الإنجليزية	10
Fundamentals Of Scientific Research	3	3	GC108	أساسيات البحث العلمي	11
	33	33		المجموع الكلي لعدد الساعات والوحدات	

المقررات الدراسية السنة الثانية

Subject Name	عدد الوحدات	عدد الساعات	رمز المقرر	اسم المقرر	ر.م
	3	3	SC311	علم السكان	1
	3	3	SC218	التغير الاجتماعي	2
	3	3	SC313	البيئة والمجتمع	3
	3	3	SC314	علم الاجتماع الحضري	4
	3	3	SC315	علم اجتماع الجريمة	5
	3	3	SC316	تصميم البحث الاجتماعي	6
	3	3	SC317	الإحصاء الاجتماعي	7
Special Teaching Methods	3	3	SC312	طرق التدريس الخاصة	8
Educational Counseling And Guidance	3	3	GC322	الإرشاد والتوجيه التربوي	9
Psychology Of Growth	3	3	GC323	علم النفس النمو	10
Teaching Mediums	3	3	GC324	الوسائل التعليمية	11
	33	33		المجموع الكلي لعدد الساعات والوحدات	

المقررات الدراسية السنة الثالثة

Subject Name	عدد الوحدات	عدد الساعات	رمز المقرر	اسم المقرر	ر.م
	3	3	SC218	علم الاجتماع الريفي	1
	3	3	SC219	مناهج البحث الاجتماعي	2
	3	3	SC220	مشكلات اجتماعية	3
	3	3	SC221	علم الاجتماع العائلي	4
	3	3	SC222	الرعاية الاجتماعية	5
	3	3	SC223	النظرية الاجتماعية	6

	3	3	SC216	علم الاجتماع التربوي	7
	3	3	SC217	الحراك الاجتماعي	8
Computer Applications	3	4	GC214	تطبيقات الحاسوب	9
Foundations Of The Curricula	3	3	GC211	أسس المناهج	10
General Teaching Methods	3	3	GC212	طرق التدريس العامة	11
Educational Psychology	3	3	GC213	علم النفس التربوي	12
	36	37	المجموع الكلي لعدد الساعات والوحدات		

المقررات الدراسية السنة الرابعة

Subject Name	عدد الوحدات	عدد الساعات	رمز المقرر	اسم المقرر	ر.م
	3	3	SC410	علم الاجتماع العربي	1
	3	3	SC411	التنمية والتخطيط الاجتماعي	2
	3	3	SC412	علم اجتماع التنظيم	3
	3	3	SC413	علم الاجتماع السياسي	4
	3	3	SC414	علم الاجتماع الصناعي	5
	3	3	SC415	تطبيقات تدريسية في علم الاجتماع	6
Measurement And Evaluation	3	3	GC430	التقويم والقياس	7
Practical Education	6	12	SC433	التربية العملية	8
Graduation Project	4	5	SC443	مشروع التخرج	9
	31	38	المجموع الكلي لعدد الساعات والوحدات		

المجموع الكلي لعدد الوحدات السنوي (133)

7- قسم الجغرافيا المقررات الدراسية السنة اولى

Subject Name	عدد الوحدات	عدد الساعات	رمز المقرر	اسم المقرر	ر.م
	3	3	GY110	الجغرافيا الطبيعية	1
	4	5	GY111	جغرافية المساحة	2
	3	3	GY112	جغرافيا الوطن العربي	3
	3	3	GY113	تطور الفكر الجغرافي	4
	3	3	GY 114	بحار ومحيطات	5
Arabic Language	3	3	GC106	اللغة العربية	6
Quranic studies	3	3	GC107	الدراسات القرآنية	7
General Psychology	3	3	GC103	علم النفس العام	8
Education Basics	3	3	GC104	أصول التربية	9
English Language	3	3	GC105	اللغة الإنجليزية	10
Fundamentals Of Scientific Research	3	3	GC108	أساسيات البحث العلمي	11
	34	35	المجموع الكلي لعدد الساعات والوحدات		

المقررات الدراسية السنة الثانية

Subject Name	عدد الوحدات	عدد الساعات	رمز المقرر	اسم المقرر	ر م
	4	5	GY201	اسس الخرائط	1
	3	3	GY202	الجغرافيا المناخية	2
	3	3	GY203	الجغرافية البيئية	3
	4	5	GY204	جيمورفولوجيا	4
	3	3	GY205	جغرافية آسيا	5
	3	3	GY206	الجغرافية التاريخية	6
Computer Applications	3	4	GC214	تطبيقات الحاسوب	7
Foundations Of The Curricula	3	3	GC211	أسس المناهج	8
General Teaching Methods	3	3	GC212	طرق التدريس العامة	9
Educational Psychology	3	3	GC213	علم النفس التربوي	10
	32	35	المجموع الكلي لعدد الساعات والوحدات		

المقررات الدراسية السنة الثالثة

Subject Name	عدد الوحدات	عدد الساعات	رمز المقرر	اسم المقرر	ر م
	4	5	GY301	الجغرافيا الحيوية	1
	3	3	GY302	جغرافية اوربا	2
	3	3	GY303	نظم المعلومات الجغرافية	3
	3	3	GY304	طرق التدريس الخاصة	4
	3	3	GY305	جغرافية السكان	5
	3	3	GY306	جغرافية ليبيا	6
	4	5	GY315	احصاء	7
Educational Counseling And Guidance	3	3	GC322	الإرشاد والتوجيه التربوي	8
Psychology Of Growth	3	3	GC323	علم النفس النمو	9
Teaching Mediums	3	3	GC324	الوسائط التعليمية	10
	32	34	المجموع الكلي لعدد الساعات والوحدات		

المقررات الدراسية السنة الرابعة

Subject Name	عدد الوحدات	عدد الساعات	رمز المقرر	اسم المقرر	ر م
	3	3	GY411	مناهج البحث الجغرافي	1
	3	3	GY412	جغرافية إفريقيا	2
	3	3	GY413	الجغرافيا الزراعية	3
	3	3	GY414	جغرافي المدن	4
	3	3	GY415	ارصاد جوي	5
Measurement And Evaluation	3	3	GC430	التقويم والقياس	6
Practical Education	6	12	GY435	التربية العملية	7

Graduation Project	4	5	GY440	مشروع التخرج	8
	28	35	المجموع الكلي لعدد الساعات والوحدات		

المجموع الكلي لعدد الوحدات السنوي (126)

8- قسم التاريخ

المقررات الدراسية السنة الأولى

Subject Name	عدد الوحدات	عدد الساعات	رمز المقرر	اسم المقرر	ر م
	3	3	HT110	المغرب القديم	1
	3	3	HT111	المشرق القديم	2
	3	3	HT112	اوروبا في العصور الوسطى	3
	3	3	HT113	اليونان والرومان	4
	3	3	HT114	صدر الاسلام	5
	3	3	HT115	الدولة الاموية	6
	3	3	HT116	تاريخ العرب القديم	7
Arabic Language	3	3	GC106	اللغة العربية	8
Quranic studies	3	3	GC107	الدراسات القرآنية	9
General Psychology	3	3	GC103	علم النفس العام	10
Education Basics	3	3	GC104	أصول التربية	11
English Language	3	3	GC105	اللغة الإنجليزية	12
Fundamentals Of Scientific Research	3	3	GC108	أساسيات البحث العلمي	13
	39	39	المجموع الكلي لعدد الساعات والوحدات		

المقررات الدراسية السنة الثانية

Subject Name	عدد الوحدات	عدد الساعات	رمز المقرر	اسم المقرر	ر م
	3	3	HT220	تاريخ ليبيا	1
	3	3	HT221	الدولة العباسية	2
	3	3	HT222	جغرافية ليبيا	3
	3	3	HT223	الدولة البيزنطية	4
	3	3	HT224	الاسلام في المغرب الاسلامي	5
	3	3	HT225	العلاقات العربية الافريقية	6
	3	3	HT226	العلاقات العربية الاوروبية في العصور الوسطى	7
Computer Applications	3	4	GC214	تطبيقات الحاسوب	8
Foundations Of The Curricula	3	3	GC211	أسس المناهج	9
General Teaching Methods	3	3	GC212	طرق التدريس العامة	10
Educational Psychology	3	3	GC213	علم النفس التربوي	11
	33	34	المجموع الكلي لعدد الساعات والوحدات		

المقررات الدراسية السنة الثالثة

Subject Name	عدد الوحدات	عدد الساعات	رمز المقرر	اسم المقرر	ر م
	3	3	HT330	الدولة العثمانية	1
	3	3	HT331	الأمريكيين	2
	3	3	HT332	النظم الاسلامية	3
	3	3	HT333	الحضارة الاسلامية	4
	3	3	HT334	مناهج البحث التاريخي	5
	3	3	HT335	تاريخ الاندلس	6
	3	3	HT312	طرق تدريس خاصة	7
	3	3	HT315	احصاء	8
Educational Counseling And Guidance	3	3	GC322	الإرشاد والتوجيه التربوي	9
Psychology Of Growth	3	3	GC323	علم النفس النمو	10
Teaching Mediums	3	3	GC324	الوسائل التعليمية	11
	33	33	المجموع الكلي لعدد الساعات والوحدات		

المقررات الدراسية السنة الرابعة

Subject Name	عدد الوحدات	عدد الساعات	رمز المقرر	اسم المقرر	ر م
	3	3	HT410	تاريخ العرب الحديث والمعاصر	1
	3	3	HT411	تاريخ افريقيا الحديث والمعاصر	2
	3	3	HT412	تاريخ اوروبا الحديث والمعاصر	3
	3	3	HT413	تاريخ اسيا الحديث والمعاصر	4
	3	3	HT414	الجهاد اللببي	5
Measurement And Evaluation	3	3	GC430	التقويم والقياس	6
Practical Education	6	12	HT433	تربية عملية	7
Graduation Project	4	5	HT443	مشروع التخرج	8
	28	38	المجموع الكلي لعدد الساعات والوحدات		

المجموع الكلي لعدد الوحدات السنوي (133)

9- قسم معلم فصل

المقررات الدراسية السنة الأولى

Subject Name	عدد الوحدات	عدد الساعات	رمز المقرر	اسم المقرر	ر م
	3	3	CT104	المشكلات التربوية	1
	3	3	CT111	مبادئ التاريخ	2
	3	3	CT112	مبادئ الجغرافيا	3
	3	3	CT113	علم حياة الانسان	4
	3	3	CT115	رياضة عامة	5
Arabic Language	3	3	GC106	اللغة العربية	6
Quranic studies	3	3	GC107	الدراسات القرآنية	7
General Psychology	3	3	GC103	علم النفس العام	8

Education Basics	3	3	GC104	أصول التربية	9
English Language	3	3	GC105	اللغة الإنجليزية	10
Fundamentals Of Scientific Research	3	3	GC108	أساسيات البحث العلمي	11
	33	33	المجموع الكلي لعدد الساعات والوحدات		

المقررات الدراسية السنة الثانية

Subject Name	عدد الوحدات	عدد الساعات	رمز المقرر	اسم المقرر	ر م
	3	3	CT223	علم نفس الطفولة	1
	3	3	CT222	علم النفس الاجتماعي	2
	3	3	CT221	المنهج المدرسي	3
	3	3	CT220	الصحة النفسية	4
	3	3	CT219	مبادئ الاحصاء	5
	3	3	CT216	صحة الطفل	6
	3	3	CT215	مهارات القراءة والكتابة	7
Computer Applications	3	4	GC214	تطبيقات الحاسوب	8
Foundations Of The Curricula	3	3	GC211	أسس المناهج	9
General Teaching Methods	3	3	GC212	طرق التدريس العامة	10
Educational Psychology	3	3	GC213	علم النفس التربوي	11
	33	34	المجموع الكلي لعدد الساعات والوحدات		

المقررات الدراسية السنة الثالثة

Subject Name	عدد الوحدات	عدد الساعات	رمز المقرر	اسم المقرر	ر م
	3	3	CT305	النمو المعرفي والخلقي	1
	3	3	CT306	الإرشاد النفسي للأطفال	2
	3	3	CT310	مبادئ العلوم الطبيعية	3
	3	3	CT309	أساليب تدريس اللغة العربية والدراسات القرآنية	4
	3	3	CT307	قاعة بحث	5
	3	3	CT308	أساليب تدريس الاجتماعيات	6
	3	3	CT312	مناهج البحث التربوي	7
	3	3	CT315	علم النفس البيئي	8
Educational Counseling And Guidance	3	3	GC322	الإرشاد والتوجيه التربوي	9
Psychology Of Growth	3	3	GC323	علم النفس النمو	10
Teaching Mediums	3	3	GC324	الوسائل التعليمية	11
	33	33	المجموع الكلي لعدد الساعات والوحدات		

المقررات الدراسية السنة الرابعة

Subject Name	عدد الوحدات	عدد الساعات	رمز المقرر	اسم المقرر	ر م
	3	3	CT406	الإدارة المدرسية	1
	3	3	CT405	ثقافة الطفل	2
	3	3	CT407	صعوبات التعلم	3
	3	3	CT408	اساليب تدريس الرياضيات	4
	3	3	CT409	اساليب تدريس العلوم	5
	3	3	CT410	اسس ومهارات الاتصال	6
	3	3	CT411	مناهج التعليم الاساسي	7
Measurement And Evaluation	3	3	GC430	التقويم والقياس	8
Practical Education	6	12	CT433	تربية عملية	9
Graduation Project	4	5	CT443	مشروع التخرج	10
	34	41		المجموع الكلي لعدد الساعات والوحدات	

المجموع الكلي لعدد الوحدات السنوي (133)

ثانياً : الاقسام العلمية :

1- قسم الفيزياء

المقررات الدراسية السنة الاولى

Subject name	عدد الوحدات	عدد الساعات	رمز المقرر	اسم المقرر	ر م
	5	6	PH110	حرارة صوت والضوء	1
	5	6	PH111	ميكانيكا وخواص المادة	2
	3	2	GS112	رياضة عامة	3
	3	3	GS113	كيمياء عامة	4
Arabic Language	3	3	GC106	اللغة العربية	5
Quranic studies	3	3	GC107	الدراسات القرآنية	6
General Psychology	3	3	GC103	علم النفس العام	7
Education Basics	3	3	GC104	مدخل إلى التربية	8
English Language	3	3	GC105	اللغة الانجليزية	9
Fundamentals Of Scientific Research	3	3	GC108	اساسيات البحث العلمي	10
	34	35		المجموع الكلي لعدد الساعات والوحدات	

المقررات الدراسية السنة الثانية

Subject Name	عدد الوحدات	عدد الساعات	رمز المقرر	اسم المقرر	ر.م
	5	6	PH220	ديناميكا حرارية	1
	4	4	PH221	ميكانيكا متوسطة	2
	5	6	PH222	الكهربية والمغناطيسية	3
	4	4	PH223	الالكترونيات الرقمية	4
	2	2	PH224	معمل الالكترونيات	5
	2	3	GS225	الجبر الخطي	6
Computer Applications	3	5	GC214	تطبيقات الحاسوب	7
Foundations Of The Curricula	3	3	GC211	أسس المناهج	8
General Teaching Methods	3	3	GC212	طرق التدريس عامة	9
Educational Psychology	3	3	GC213	علم النفس التربوي	10
	34	39		المجموع الكلي لعدد الساعات والوحدات	

المقررات الدراسية السنة الثالثة

Subject Name	عدد الوحدات	عدد الساعات	رقم المقرر	اسم المقرر	ر.م
	4	4	PH330	ميكانيكا متقدمة	1
	5	6	PH331	فيزياء ذرية وجزيئية	2
	5	6	PH332	البصريات الحديثة	3
	4	4	PH333	النظرية الكهرومغناطيسية	4
	4	4	PH334	رياضة فيزيائية	5
	3	2	GS335	مبادئ الاحصاء	6
	4	4	GS336	التحليل العددي	7
	3	2	GS337	طرق التدريس الخاصة	8
Educational Guidance And Guidance	3	3	GC322	الإرشاد والتوجيه التربوي	9
Psychology Of Growth	3	3	GC323	علم نفس النمو	10
Teaching Mediums	3	3	GC324	الوسائل التعليمية	11
	41	39		المجموع الكلي لعدد الساعات والوحدات	

المقررات الدراسية السنة الرابعة

Subject Name	عدد الوحدات	عدد الساعات	رقم المقرر	اسم المقرر	ر.م
	4	4	PH440	ميكانيكا الكم	1
	4	4	PH441	فيزياء الجوامد	2
	4	4	PH442	فيزياء نووية وإشعاعية	3
	4	4	PH443	فيزياء احصائية	4
	2	2	PH444	معمل متقدم (نووية وجوامد)	5
Graduation Project	4	5	PH446	مشروع التخرج	6
Measurement And Evaluation	3	3	GC430	التقويم والقياس	7
Practical Education	6	12	PH445	التربية العملية	8
	31	38		المجموع الكلي لعدد الساعات والوحدات	

المجموع الكلي لعدد الوحدات السنوي (140)

4. قسم علوم الحياة المقررات الدراسية السنة الاولى

Subject Name	عدد الوحدات	عدد الساعات		رمز المقرر	اسم المقرر	ر.م
		عملي	نظري			
	4	2	3	Bio111	النبات العام	1
	4	2	3	Bio112	الحيوان العام	2
	4	2	3	Bio108	البيئة العامة	3
	4	2	3	Bio113	علم الخلية	4
	3		3	Bio114	مصطلحات علوم الحياة	5
	4	2	2	GS110	كيمياء عامة	6
Arabic Language	3		3	GC106	اللغة العربية	7
Quranic studies	3		3	GC107	الدراسات القرآنية	8
General Psychology	3		3	GC103	علم النفس العام	9
English Language	3		3	GC104	اللغة الإنجليزية	10
Education Basics	3		3	GC105	أصول التربية	11
Fundamentals Of Scientific Research	3		3	GC108	أساسيات البحث العلمي	12
	41	10	35	المجموع الكلي لعدد الساعات والوحدات		

المقررات الدراسية السنة الثانية

Subject Name	عدد الوحدات	عدد الساعات		رمز المقرر	اسم المقرر	ر.م
		عملي	نظري			
	4	2	3	Bio200	أحياء دقيقة	1
	4	2	3	Bio201	اللافقاريات	2
	4	2	3	Bio202	أنسجة وأجنة	3
	4	2	3	Bio204	حشرات عامة	4
	4	2	3	Bio300	الطحالب والفطريات	5
	3	2	2	GS218	كيمياء عضوية	6
	3	2	2	GS209	الإحصاء الحيوي	7
Computer Applications	3	1	3	GC214	تطبيقات الحاسوب	8
Educational Psychology	3		3	GC213	علم النفس التربوي	9
General Teaching Methods	3		3	GC212	طرق تدريس عامة	10
Foundations Of The Curricula	3		3	GC211	أسس المناهج	11
	38	15	31	المجموع الكلي لعدد الساعات والوحدات		

المقررات الدراسية السنة الثالثة

Subject Name	عدد الوحدات	عدد الساعات		رمز المقرر	اسم المقرر	ر.م
		عملي	نظري			
	4	2	3	Bio301	الفقاريات	1
	4	2	3	Bio302	الطفيليات	2

	4	2	3	Bio303	تصنيف النبات	3
	3		3	Bio304	علم المناعة	4
	4	2	3	Bio305	جيوولوجيا و علم الاحافير	5
	3	2	2	GS420	كيمياء تحليلية	6
	3	2	2	GS312	طرق تدريس خاصة	7
Psychology Of Growth	3		3	GC322	علم نفس النمو	8
Teaching Mediums	3		3	GC323	الوسائل التعليمية	9
Educational Guidance And Guidance	3		3	GC324	الارشاد والتوجيه التربوي	10
	34	12	28	المجموع الكلي لعدد الساعات والوحدات		

المقررات الدراسية السنة الرابعة

Subject Name	عدد الوحدات	عدد الساعات		رمز المقرر	اسم المقرر	ر.م
		عملي	نظري			
	4	2	3	Bio400	فسيوولوجيا نبات	1
	4	2	3	Bio401	فسيوولوجيا حيوان	2
	2		2	Bio301	الوراثة والتطور	3
	4	2	3	GS420	كيمياء حيوية	4
Measurement And Evaluation	3		3	GC430	التقويم والقياس	5
Practical Education	6	10	2	Bio333	تربية عملية	6
Graduation Project	4		2	Bio443	مشروع التخرج	7
	27	16	18	المجموع الكلي لعدد الساعات والوحدات		

المجموع الكلي لعدد الوحدات السنوي (140)

2. قسم الرياضيات المقررات الدراسية السنة الاولى

Subject Name	عدد الوحدات	عدد الساعات	رمز المقرر	اسم المقرر	ر.م
	5	5	Math100	رياضة عامة (1)	1
	4	5	Math111	هندسة تحليلية	2
	4	5	Math112	جبر خطي	3
	3	2	Math113	مبادئ إحصاء	4
	3	3	Math116	رياضة مدرسية (1)	5
Arabic Language	3	3	GC106	اللغة العربية	6
Quranic studies	3	3	GC107	الدراسات القرآنية	7
General Psychology	3	3	GC103	علم النفس العام	8
English Language	3	3	GC104	اللغة الإنجليزية	9
Education Basics	3	3	GC105	أصول التربية	10
Fundamentals Of Scientific Research	3	3	GC108	أساسيات البحث العلمي	11
	37	38	المجموع الكلي لعدد الساعات والوحدات		

المقررات الدراسية السنة الثانية

Subject Name	عدد الوحدات	عدد الساعات	رمز المقرر	اسم المقرر	ر.م
	4	5	Math200	رياضة عامة (2)	1
	4	3	Math221	أسس الرياضيات	2
	4	5	Math222	المعادلات التفاضلية	3
	4	3	Math216	رياضة مدرسية (2)	4
	4	5	Math225	الميكانيكا (1)	5
	4	5	Math224	هندسة فضائية	6
Computer Applications	3	3	GC214	تطبيقات الحاسوب	7
Educational Psychology	3	3	GC213	علم النفس التربوي	8
Foundations Of The Curricula	3	3	GC211	أسس المناهج	9
General Teaching Methods	3	3	GC212	طرق التدريس العامة	10
	36	38	المجموع الكلي لعدد الساعات والوحدات		

المقررات الدراسية السنة الثالثة

Subject Name	عدد الوحدات	عدد الساعات	رمز المقرر	اسم المقرر	ر.م
	4	5	Math340	التحليل الحقيقي (1)	1
	4	5	Math341	التحليل المركب (1)	2
	4	3	Math332	الجبر المجرد (1)	3
	4	5	Math333	التحليل المتجهي	4
	4	5	Math325	الميكانيكا (2)	5
	4	3	Math335	إحصاء رياضي	6
	3	3	Math336	طرق التدريس الخاصة	7
Educational Guidance And Guidance	3	3	GC322	الإرشاد والتوجيه التربوي	8
Psychology Of Growth	3	3	GC323	علم نفس النمو	9
Teaching Mediums	3	3	GC324	الوسائل التعليمية	10
	36	38	المجموع الكلي لعدد الساعات والوحدات		

المقررات الدراسية السنة الرابعة

Subject Name	عدد الوحدات	عدد الساعات	رمز المقرر	اسم المقرر	ر.م
	4	5	Math440	تحليل حقيقي (2)	1
	4	5	Math441	تحليل مركب (2)	2
	4	5	Math422	معادلات تفاضلية جزئية	3
	4	3	Math432	جبر مجرد (2)	4
	4	5	Math445	التحليل العددي	5
	4	5	Math446	رياضة مدرسية (3)	6
Graduation Project	4	5	Math435	مشروع التخرج	7
Measurement And Evaluation	3	3	GC430	التقويم والقياس	8
Practical Education	6	12	Math433	التربية العملية	9
	37	48	المجموع الكلي لعدد الساعات والوحدات		

المجموع الكلي لعدد الوحدات السنوي (146)
قسم الحاسوب
المقررات الدراسية السنة الاولى

Subject Name	عدد الوحدات	عدد الساعات		رمز المقرر	اسم المقرر	ر.م
		عملي	نظري			
Computer Principles And Programming	4	2	3	CS110	مبادئ الحاسوب والبرمجة	1
Internet Applications	4	2	3	CS121	تطبيقات الانترنت	2
General Sport	2		2	GC122	رياضة عامة	3
Principles Of Statistics	2		2	GC123	مبادئ الإحصاء	4
Arabic Language	3		3	GC106	اللغة العربية	5
Quranic studies	3		3	GC107	الدراسات القرآنية	6
General Psychology	3		3	GC103	علم النفس العام	7
English Language	3		3	GC105	اللغة الإنجليزية	8
Education Basics	3		3	GC104	أصول التربية	9
Fundamentals Of Scientific Research	3		3	GC108	أساسيات البحث العلمي	10
	30	4	28	المجموع الكلي لعدد الساعات والوحدات		

المقررات الدراسية السنة الثانية

Subject Name	عدد الوحدات	عدد الساعات		رمز المقرر	اسم المقرر	ر.م
		عملي	نظري			
Systems Analysis And Design	4	2	3	CS230	تحليل وتصميم نظم	1
Electric And Electronic	2		2	GS221	كهربائية والإلكترونية	2
Processors (Computer Architecture)	4	2	3	CS252	معالجات (معمارية الحاسوب)	3
Databases I	4	2	3	CS263	قواعد البيانات I	4
Multimedia	4	2	3	CS281	الوسائط المتعددة	5
Advanced Mathematics And Numerical Methods	4		2	CS110	رياضيات متقدمة وطرق عددية	6
Educational Psychology	3		3	GC213	علم النفس التربوي	7
General Teaching Methods	3		3	GC212	طرق تدريس عامة	8
Foundations Of The Curricula	3		3	GC211	أسس المناهج	9
	32	8	25	المجموع الكلي لعدد الساعات والوحدات		

المقررات الدراسية السنة الثالثة

Subject Name	عدد الوحدات	عدد الساعات		رمز المقرر	اسم المقرر	ر.م
		عملي	نظري			
Computer Drawing	4	2	3	CS384	الرسم بالحاسوب	1
Introduction To Internet Programming	4	2	3	CS321	مقدمة برمجة الأنترنت	2
Information Security	3	2	2	CS372	أمن وسرية المعلومات	3
Databases II	4	2	3	CS362	قواعد البيانات II	4

Computer Networks I	4	2	3	CS393	شبكات الحاسوب I	5
Object-Oriented Programming	4	2	3	CS340	البرمجة الشيئية (الكيانية)	6
Special Teaching Methods	4		2	CS230	طرق تدريس خاصة	7
Psychology Of Growth	3		3	GC323	علم نفس النمو	8
Teaching Mediums	3		3	GC324	الوسائل التعليمية	9
Educational Guidance And Guidance	3		3	GC322	الارشاد والتوجيه التربوي	10
	36	12	28	المجموع الكلي لعدد الساعات والوحدات		

المقررات الدراسية السنة الرابعة

Subject Name	عدد الوحدات	عدد الساعات		رمز المقرر	اسم المقرر	ر.م
		عملي	نظري			
Computer Networks Ii	4	2	3	CS490	شبكات الحاسوب II	1
Software Engineering I	4	2	3	CS443	هندسة برمجيات	2
E-Learning	4	2	2	CS422	التعلم الالكتروني	3
Advanced Programming	4	2	3	CS490	البرمجة المتقدمة	4
	4	2	3	CS484	تطبيقات الحاسوب	5
Measurement And Evaluation	3		3	GC430	التقويم والقياس	6
Practical Education	6	2	3	CS435	تربية عملية	7
Graduation Project	4	2	3	CS446	مشروع التخرج	8
	33	14	23	المجموع الكلي لعدد الساعات والوحدات		

المجموع الكلي لعدد الوحدات السنوي (131)

5- قسم الكيمياء المقررات الدراسية السنة الاولى

Subject Name	عدد الوحدات	عدد الساعات		رمز المقرر	اسم المقرر	ر.م
		عملي	نظري			
	4	2	3	CH101	كيمياء عامة	1
	4	2	3	CH102	فيزياء عامة	2
	4	2	3	CH103	احياء عامة	3
	3		3	CH104	رياضة عامة	4
Arabic Language	3		3	GC106	اللغة العربية	5
Quranic studies	3		3	GC107	الدراسات القرآنية	6
General Psychology	3		3	GC103	علم النفس العام	7
Education Basics	3		3	GC104	اصول التربية	8
English Language	3		3	GC105	اللغة الإنجليزية	9
Fundamentals Of Scientific Research	3		3	GC108	اساسيات البحث العلمي	10
	33	6	30	المجموع الكلي لعدد الساعات والوحدات		

المقررات الدراسية السنة الثانية

Subject Name	عدد الوحدات	عدد الساعات		رمز المقرر	اسم المقرر	ر.م
		عملي	نظري			
	4	2	3	CH201	كيمياء تحليلية I	1
	4	2	3	CH202	كيمياء لا عضوية I	2
	4	2	3	CH203	كيمياء عضوية I	3
	4	2	3	CH204	كيمياء فيزيائية I	4
	3		3	CH205	الاحصاء	5
Computer Applications	3	2	2	GC214	تطبيقات الحاسوب	6
Educational Psychology	3		3	GC213	علم النفس التربوي	7
General Teaching Methods	3		3	GC212	طرق تدريس عامة	8
Foundations Of The Curricula	3		3	GC211	أسس المناهج	9
	31	10	26	المجموع الكلي لعدد الساعات والوحدات		

المقررات الدراسية السنة الثالثة كيمياء

Subject Name	عدد الوحدات	عدد الساعات		رمز المقرر	اسم المقرر	ر.م
		عملي	نظري			
	6	2	4	CH301	كيمياء تحليلية II	1
	6	2	4	CH302	كيمياء لا عضوية II	2
	6	2	4	CH303	كيمياء عضوية II	3
	6	2	4	CH304	كيمياء فيزيائية II	4
	4	2	3	CH305	كيمياء نووية واشعاعية	5
	3		3	CH306	طرق التدريس الخاصة	6
Psychology Of Growth	3		3	GC323	علم نفس النمو	7
Teaching Mediums	3		3	GC324	الوسائل التعليمية	8
Educational Guidance And Guidance	3		3	GC322	الارشاد والتوجيه التربوي	9
	40	10	31	المجموع الكلي لعدد الساعات والوحدات		

المقررات الدراسية السنة الرابعة

Subject Name	عدد الوحدات	عدد الساعات		رمز المقرر	اسم المقرر	ر.م
		عملي	نظري			
	6	2	4	CH401	كيمياء تحليلية III	1
	6	2	4	CH402	كيمياء لا عضوية III	2
	4	2	3	CH403	كيمياء عضوية III	3
	4	2	3	CH404	كيمياء فيزيائية III	4
	4	2	3	CH405	كيمياء حيوية	5
	4	2	3	CH406	كيمياء صناعية	6
Measurement And Evaluation	3		3	GC430	القياس والتقويم	7
Practical Education	6	10	4	CH435	تربية عملية	8
Graduation Project	4	3	2	CH440	مشروع التخرج	9
	41	25	29	المجموع الكلي لعدد الساعات والوحدات		

المجموع الكلي لعدد الوحدات السنوي (145)

الخاتمة

ختاماً نحمد الله الذي وفقنا للقيام بهذا العمل الذي نؤكد فيه حرصنا للسعي نحو الامتثل والأفضل خدمةً لأبنائنا الطلبة والطالبات ونحن إذ نقدم هذا المجهود فإننا نأمل أن نكون قد وضعنا دليلاً ومرشداً لطلابنا وهم يضعون أقدامهم على عتبة الدراسة بهذه المؤسسة للعام الجامعي 2019-2020م، كما نأمل أن يستمر إعداد وتطويره وإخراج هذا الدليل على مدى السنوات القادمة حتى يواكب التطور الذي تشهده كليتنا.

ونأسف على ما ورد فيه من أخطاء ونحن بانتظار أي ملاحظات من شأنها تطوير هذه المادة الاعلامية مستقبلاً .

والله ولي التوفيق

لجنة اعداد الدليل :

رئيس قسم الجودة وتقييم الاداء بالكلية .
مسجل الكلية

1. أ. عادل يوسف الرني
2. أ. خليفة ساسي نوسي

يعتمد
رئيس الجامعة

يعتمد
عميد الكلية التربوية